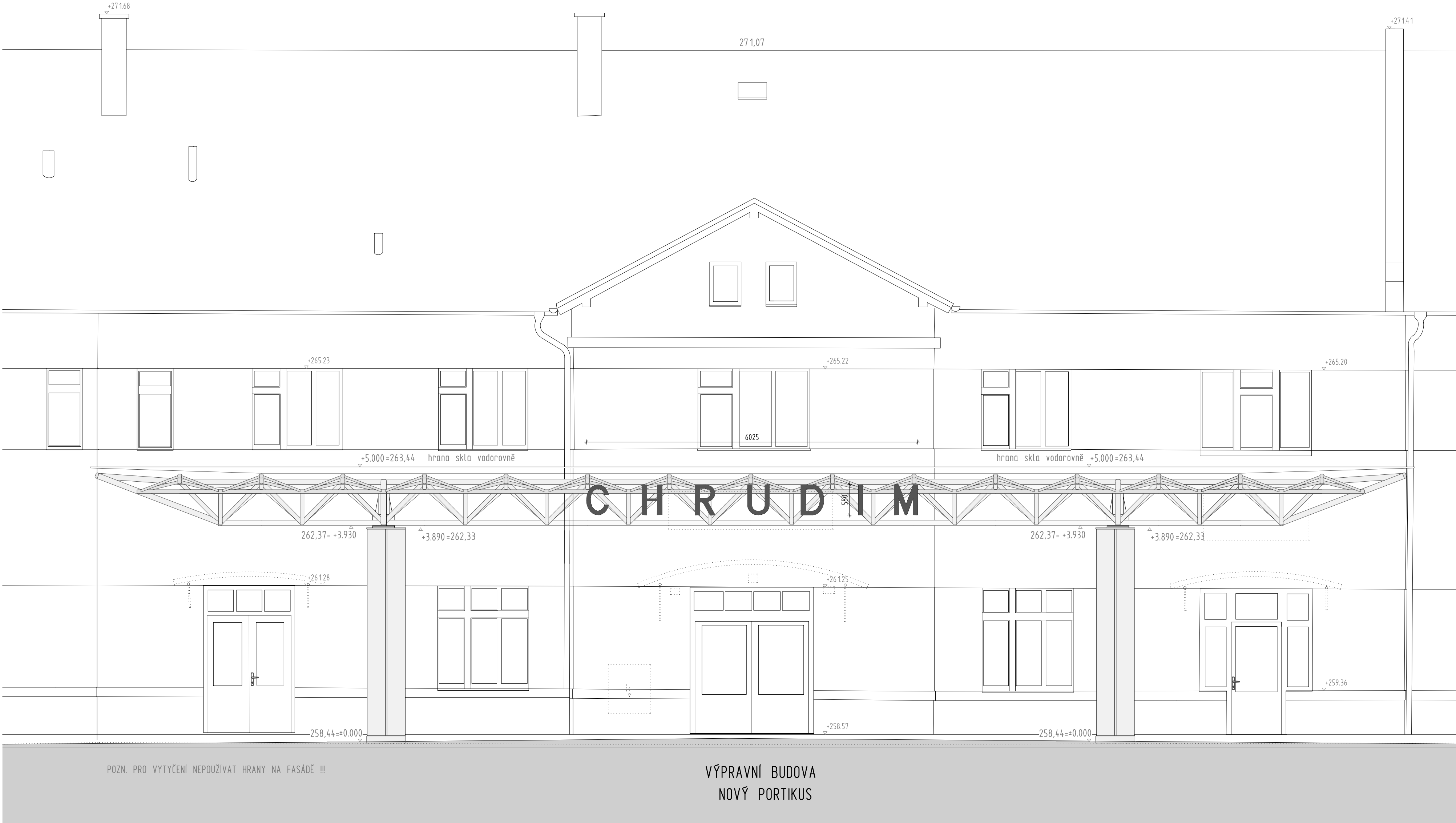
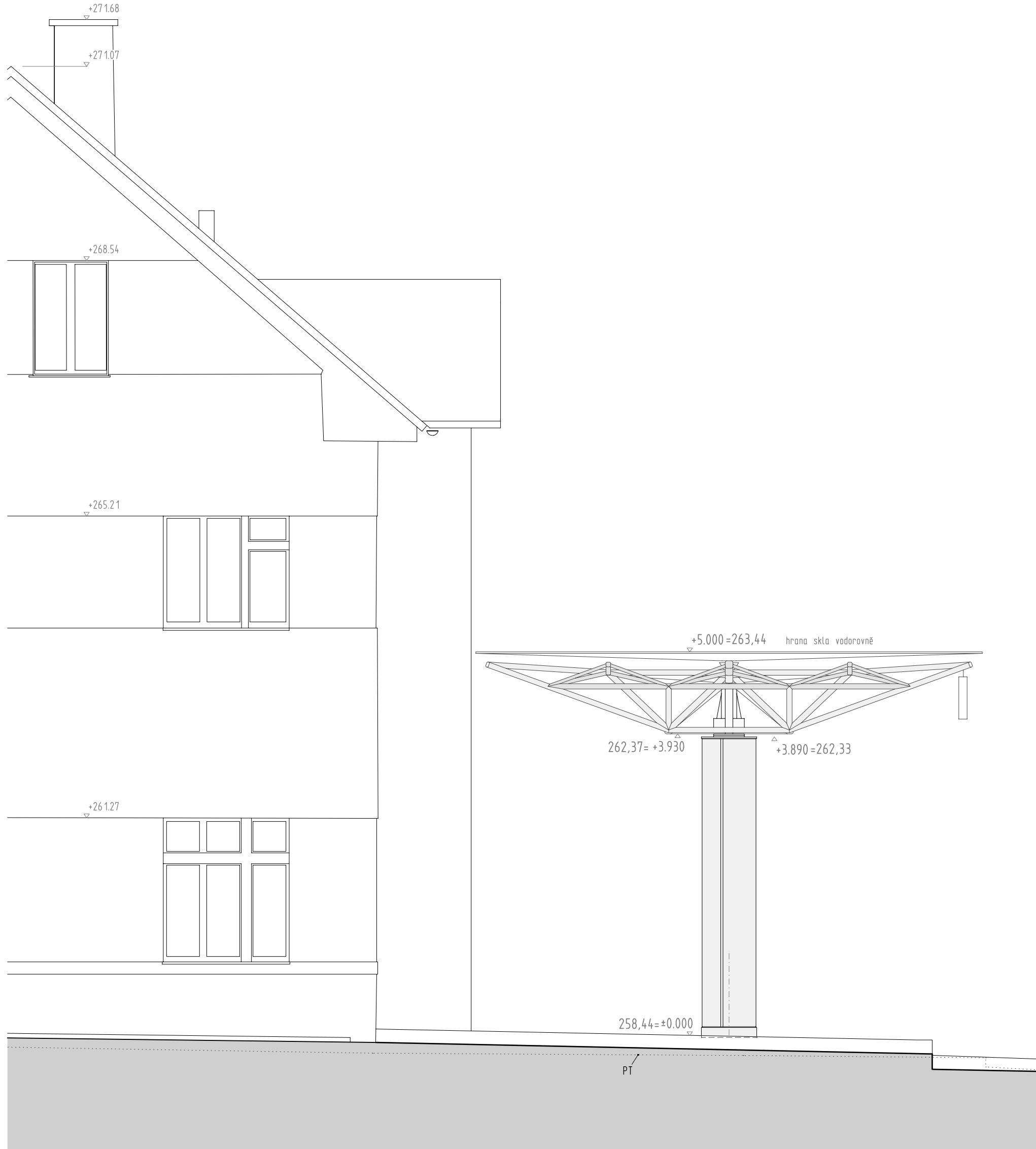


POHLED VÝCHOD

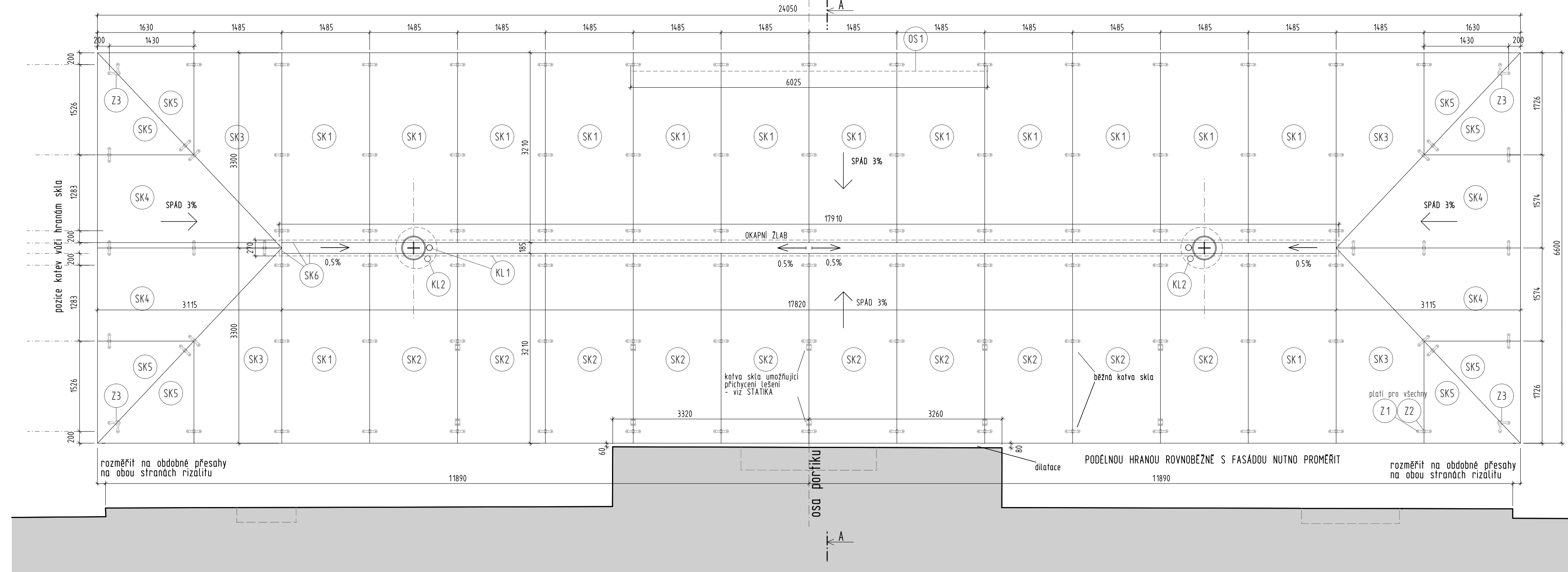


POHLED JIH

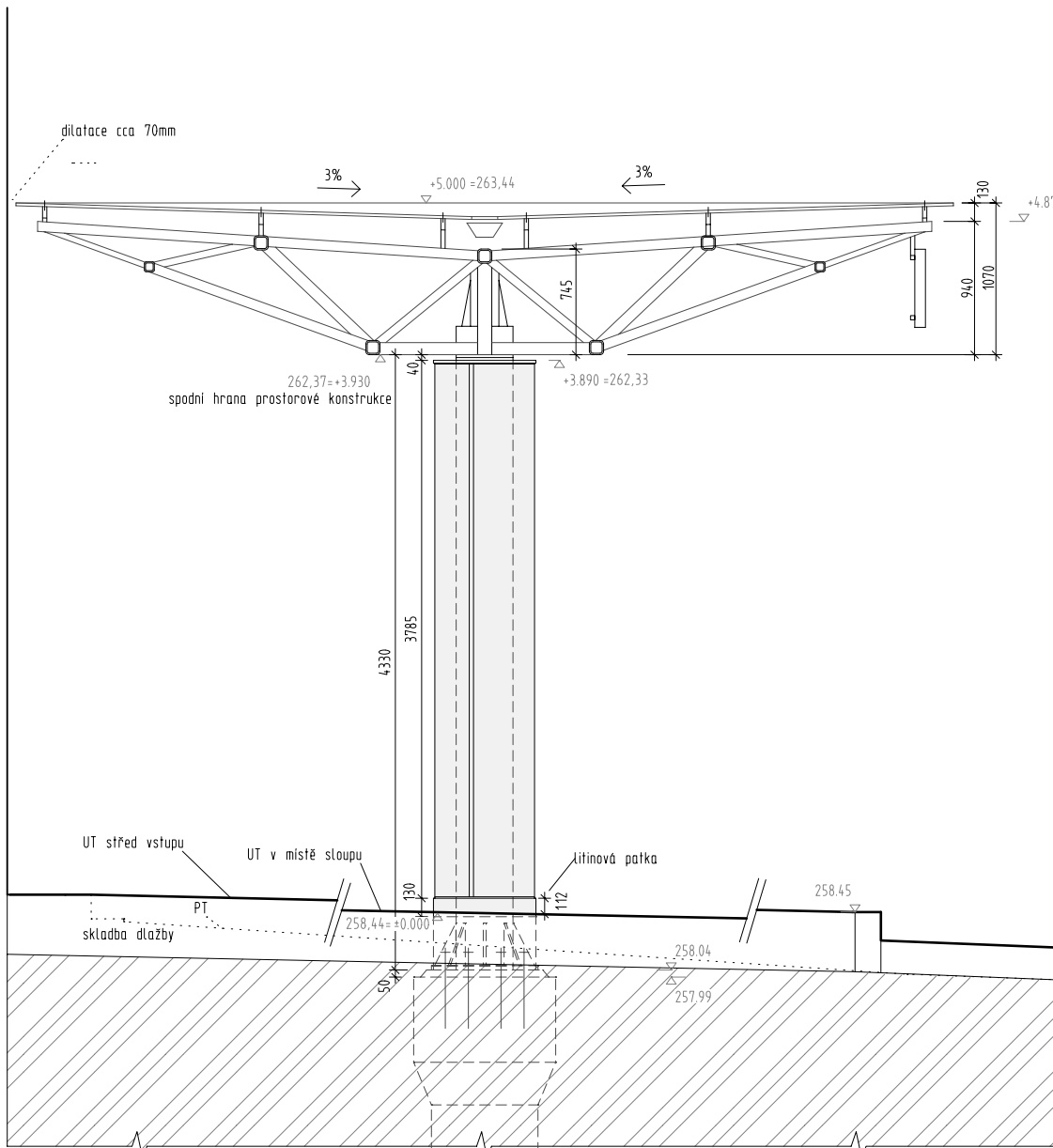


PODORYS SKLENĚNÉ STŘECHY

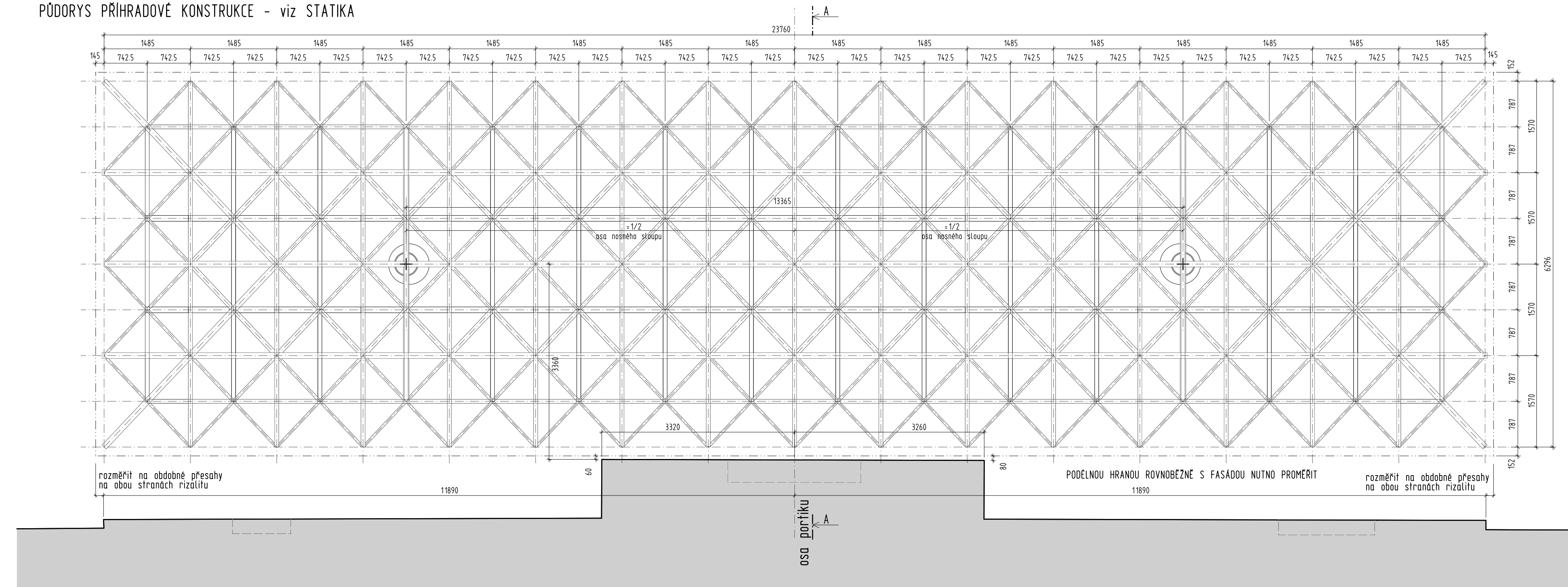
VRSTVENÉ BEZPEČNOSTNÍ SKLO 2x10mm, SPÁRY TMELENY ODSTÍN "HLINÍK"



PRÍČNÝ REZ A-A



PODORYS PŘÍHRADOVÉ KONSTRUKCE - viz STATIKA



VÝPIS MATERIÁLU: podrobný popis viz tabulky a zpráva

SKLO: rozměry vztaheny k modulaci nutno zohlednit šířku spár	
- SK1 obdélníky: 1495x3210mm, plocha 1 tabule = 4,76 m ²	14 ks
- SK2 obdélníky: 1485x3210mm, s výřezy, plocha 1 tabule = 4,76 m ²	10 ks
- SK3 pravoúhlý lichoběžník: základny a=330mm, c=1727mm, kolmé rameno b=1485mm, plocha 1 tabule = 3,74 m ²	4 ks
- SK4 pravoúhlý lichoběžník: základny a=316mm, c=1631mm, kolmé rameno b=1574mm, plocha 1 tabule = 3,74 m ²	4 ks
- SK5 pravoúhlý lichoběžník - odvěsky, 1630x1726mm, plocha 1 tabule = 1,41 m ²	8 ks
- SK6 LÍŠTA odskup do žlabu skla tl. 10 mm, 5x20 mm	36 m

KOTVENÍ SKEL	
- Z1 kladový kotvení bod	208 ks
- Z2 dvouramenné kotvy 180°	100 ks
- Z3 dvouramenné kotvy 90°	4 ks
- celková délka tmelených spár	121,28 m

ODVODNĚNÍ	
- celková délka okapových lůž	36,00 m
- KL 1 nerezový žlab se dvěma vpusťmi	17,89 m
- KL 2 dešťový svod DN 100	

OSTATNÍ

- OS1 nápis CHRUĐIM vč. kotvení

SLOUPY


- Z4 opláštění sloupu vč. k-ce
- Z5 síťka sloupu
- Z6 patka sloupu
- Z7 kotvy elektrokrabic a rozvaděče
- Z8 konstrukce LED pásky

OSTATNÍ

- OS2 osvětlení proti halobům - hroty na sloupech
- OS3 lapač sítěných splavenin

±0,000 = 258,44 m.n.m. BPV

PŘESNÝ NAVRH PŘÍHRADOVÉ KCE PORTIKU VIZ. STATIKA

STAVBA	MĚSTO CHRUDIM RESELOVO NÁMĚSTÍ 77 537 16 CHRUDIM	SPECIALNÍ ČÁST	ATELIER K2				
			NÁM HRODNO 8, 140 00 PRAHA 4				
							
			HLAVNÍ PROJEKTANT: DI PROJEKT s.r.o., CHELČICKÉHO 686, 533 51 PAROUBICE-ROSLICE				
			PROJEKTANT ČÁSTI: ATELIER K2, NÁM HRODNO 8, 140 00 PRAHA 4				
			ARCHITEKTONICKO-STAVATELSKÉ ŘEŠENÍ	STUPĚŇ	DATUM	ČÍSLO VÝKRESU	ČÍSLO PÁŘE
			SO: 901, 902, 903, 904, 905, 906 DPS		02/2018		
			ETAPA-VÝKRES				
			PORTIKUS SO 901 - HLAVNÍ VÝKRES	1:50			
						C.7.3	